

(導管)第1表 年度別の需給計画表(ピーク時需要量等)

事業者名:久留米ガス株式会社

		単位	平成29年度 (実績)	平成30年度 (実績見込)	平成31年度 (初年度)	平成32年度	平成33年度	平成34年度	平成35年度
	年間需要量	m <sup>3</sup> /年	33,386,490	33,704,251	33,977,727	38,252,630	38,888,857		
	ピーク時需要量	m <sup>3</sup> /時間	5,998	5,438	5,855	7,379	7,379		
	調整力確保量	m <sup>3</sup> /時間							
	調整力	%							
	年間需要量	m <sup>3</sup> /年							
	ピーク時需要量	m <sup>3</sup> /時間							
	調整力確保量	m <sup>3</sup> /時間							
	調整力	%							
	年間需要量	m <sup>3</sup> /年							
	ピーク時需要量	m <sup>3</sup> /時間							
	調整力確保量	m <sup>3</sup> /時間							
	調整力	%							
合 計	年間需要量	m <sup>3</sup> /年	33,386,490	33,704,251	33,977,727	38,252,630	38,888,857		
	ピーク時需要量	m <sup>3</sup> /時間	5,998	5,438	5,855	7,379	7,379		
	調整力確保量	m <sup>3</sup> /時間							
	調整力	%							

(導管)第2表 普及計画

事業者名 久留米ガス株式会社

既存の供給区域	市区町村名 福岡県久留米市					行政区域面積			229.96km <sup>2</sup>	
	項目\年度		29年度 (実績)	30年度 (実績見込)	31年度 (初年度)	32年度	33年度	年度	年度	
	供給区域面積	km <sup>2</sup>	31.4	31.4	31.4	31.4	31.4			
	供給区域内一般世帯数	戸	69,168	69,954	70,730	71,516	72,399			
	供給区域内ガスメーター	年度末取付総数	個	30,590	30,682	31,012	31,395	31,780		
		対前年度伸び率	%	0.63%	0.30%	1.08%	1.24%	1.23%		
	供給区域内全体普及率	%	44.2%	43.9%	43.8%	43.9%	43.9%			
	導管延長	m								
		対前年度伸び率	%							
増加予定供給区域	市区町村名 福岡県久留米市					行政区域面積			229.96km <sup>2</sup>	
	項目\年度		29年度 (実績)	30年度 (実績見込)	31年度 (初年度)	32年度	33年度	年度	年度	
		供給区域面積	km <sup>2</sup>	X	X	0	0.086	0		
		供給区域内一般世帯数	戸			0	90	0		
		供給区域内ガスメーター	年度末取付総数			個	0	1	0	
		供給区域内全体普及率	%			0	1.1	0		
		導管延長	m			0				
増加後供給区域	市区町村名 福岡県久留米市					行政区域面積			229.96km <sup>2</sup>	
	項目\年度		29年度 (実績)	30年度 (実績見込)	31年度 (初年度)	32年度	33年度	年度	年度	
		供給区域面積	km <sup>2</sup>	X	X	0	31.5	31.5		
		供給区域内一般世帯数	戸			0	71,606	72,399		
		供給区域内ガスメーター	年度末取付総数			個	0	31,396	31,780	
		供給区域内全体普及率	%			0	43.8%	43.9%		
	導管延長	m	0							



# (導管)第6表 設備投資計画

事業者名 久留米ガス株式会社

(単位:百万円)

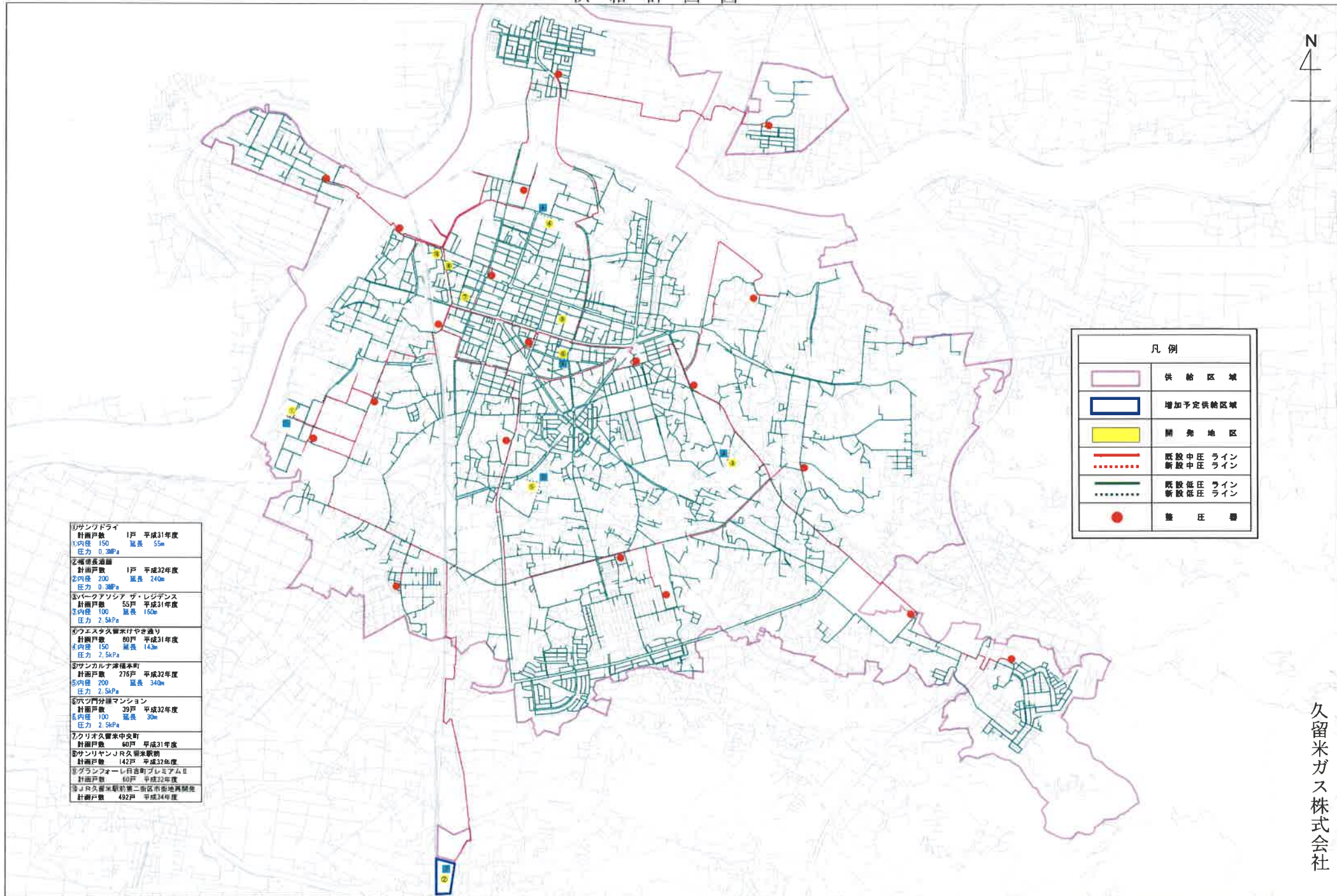
		29年度 (実績)	30年度 (実績見込)	31年度 (初年度)	32年度	33年度	34年度	35年度	
土 地									
供 給 設 備	ガスホルダー								
	その他機械装置	8	19	12	3	3			
	導 管	主要導管							
		本支管 (主要導管以外)	155	87	125	130	130		
		供給管	23	34	22	22	22		
	その他	19	15	10	10	10			
合 計		205	155	169	165	165			
工事負担金等 (合計の内訳)		51	13	1	5	5			

# 供給計画図



凡例	
	供給区域
	増加予定供給区域
	開発地区
	既設中圧ライン
	新設中圧ライン
	既設低圧ライン
	新設低圧ライン
	監視器

①サンドライ	計画戸数 1戸 平成31年度
	①内径 150 延長 55m
	圧力 0.3MPa
②稲俣長通橋	計画戸数 1戸 平成32年度
	②内径 200 延長 240m
	圧力 0.3MPa
③パークアソシアザ・レジデンス	計画戸数 55戸 平成31年度
	③内径 100 延長 150m
	圧力 2.5kPa
④フェスタウタタケやき通り	計画戸数 80戸 平成31年度
	④内径 150 延長 143m
	圧力 2.5kPa
⑤サンカルズ源福本町	計画戸数 276戸 平成32年度
	⑤内径 200 延長 340m
	圧力 2.5kPa
⑥六ツ門分譲マンション	計画戸数 39戸 平成32年度
	⑥内径 100 延長 30m
	圧力 2.5kPa
⑦クラリオ久留米中央町	計画戸数 60戸 平成31年度
⑧サンリヤンJ久留米駅前	計画戸数 142戸 平成32年度
⑨グランフォーレ日吉町プレミアムII	計画戸数 60戸 平成22年度
⑩J久留米駅前第二街区市街地再開発	計画戸数 492戸 平成34年度



500m

1:15,000